

Stainless

Stainless Fittings

Stainless Pipe Fittings

Stainless Ball Valves

STAINLESS PIPE FITTINGS

용도 및 특징

- 내식용, 저온용, 고온용 등의 배관에 사용되는 관으로 특히 내식성을 요구하는 화학공업배관에 많이 사용됩니다.
- 나사식으로 되어있어 조립 및 해체가 용이합니다.

사양

사용유체	공업용 냉온수	
사용압력	0~355PSI	0~25kgf/cm ² (0 ~ 2450kPa)
사용온도범위	-4~176°F	-20~80°C

주문형식

SLN 1/4 (8A)

① ②

① 형식(TYPE)

② 나사의 크기

Code	1/4 (8A)	3/8 (10A)	1/2 (15A)	3/4 (20A)	1 (25A)
Size	R1/4	R3/8	R1/2	R3/4	R1

Code	1 1/4 (32A)	1 1/2 (40A)	2 (50A)	2 1/2 (65A)	3 (80A)
Size	R1 1/4	R1 1/2	R2	R2 1/2	R3

구조도

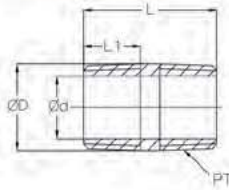


⚠ 주의

1. 제품을 임의로 변경하여 사용하지 마십시오.
2. 과도한 힘으로 제품을 체결할 시에는 나사 및 제품이 손상될 수 있으므로 주의를 요합니다.
3. 시공 후 누설여부를 확인한 후에 사용하여 주십시오.

SSN

Short

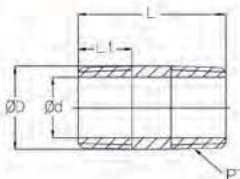


CODE	MODEL	L	L1	ØD	Ød	PT	W.G(g)	Q' ty/ Inbox	(mm)
84030100	SSN 1/8 (6A)	27	11	10	5.4	R1/8	6	100	
84030200	SSN 1/4 (8A)	30	12	13.8	9.1	R1/4	11	100	
84030300	SSN 3/8 (10A)	30	13	17.2	12.8	R3/8	15	100	
84030400	SSN 1/2 (15A)	34	15	21.3	17	R1/2	22	50	
84030600	SSN 3/4 (20A)	37	17	26.8	22.6	R3/4	29	30	
84030800	SSN 1 (25A)	42	21	33.4	28.4	R1	49	15	
84031000	SSN 1 1/4 (32A)	46	21	42.2	36.4	R1 1/4	90	12	
84031200	SSN 1 1/2 (40A)	48	22	48.1	42.7	R1 1/2	97	8	
84031600	SSN 2 (50A)	53	23	59.6	53.9	R2	136	6	
84032000	SSN 2 1/2 (65A)	65	27	76	70.3	R2 1/2	251	4	
84032400	SSN 3 (80A)	70	28	89	80.4	R3	299	4	
84033200	SSN 4 (100A)	80	29	114	108	R4	491	2	
84034000	SSN 5 (125A)	90	30	140	129	R5	1525	1	
84034800	SSN 6 (150A)	90	30	165	155	R6	1658	1	

Stainless

SMN

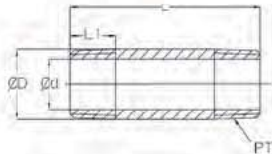
Medium



CODE	MODEL	L	L1	ØD	Ød	PT	W.G(g)	Q' ty/ Inbox	(mm)
84220100	SMN 1/8 (6A)	60	11	10	6	R1/8	17	100	
84220200	SMN 1/4 (8A)	60	12	13.8	9.8	R1/4	29	50	
84220300	SMN 3/8 (10A)	60	13	17.2	13	R3/8	34	50	
84220400	SMN 1/2 (15A)	60	15	21.3	17.3	R1/2	43	25	
84220600	SMN 3/4 (20A)	60	17	26.7	22.5	R3/4	58	20	
84220800	SMN 1 (25A)	60	21	33.4	28.6	R1	81	12	
84221000	SMN 1 1/4 (32A)	65	22	42.2	36.6	R1 1/4	137	6	
84221200	SMN 1 1/2 (40A)	65	22	48	42.4	R1 1/2	142	6	
84221600	SMN 2 (50A)	70	23	59.6	51.8	R2	203	6	
84222000	SMN 2 1/2 (65A)	80	27	76	70	R2 1/2	384	4	
84222400	SMN 3 (80A)	90	28	89	82.5	R3	553	4	
84223200	SMN 4 (100A)	100	29	114	108	R4	880	2	
84224000	SMN 5 (125A)	125	30	140	129	R5	2105	1	
84224800	SMN 6 (150A)	125	30	165	155	R6	2277	1	

SLN

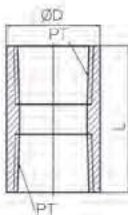
Long



CODE	MODEL	L	L1	ØD	Ød	PT	W.G(g)	Q ' ty/ Inbox
84050100	SLN 1/8 (8A)	100	11	10	6	R1/8	29	50
84050200	SLN 1/4 (8A)	100	12	13,8	8,9	R1/4	52	25
84050300	SLN 3/8 (10A)	100	13	17,3	12,8	R3/8	63	25
84050400	SLN 1/2 (15A)	102	15	21,3	17,1	R1/2	82	20
84050600	SLN 3/4 (20A)	100	17	26,8	22,6	R3/4	104	12
84050800	SLN 1 (25A)	100	21	33,4	26,6	R1	153	9
84051000	SLN 1 1/4 (32A)	100	22	42,2	36,7	R1 1/4	233	6
84051200	SLN 1 1/2 (40A)	100	22	48	42,5	R1 1/2	245	5
84051600	SLN 2 (50A)	100	23	59,6	53,6	R2	320	4
84052000	SLN 2 1/2 (65A)	110	27	76	70	R2 1/2	484	3
84052400	SLN 3 (80A)	115	28	89	82,5	R3	577	2
84053200	SLN 4 (100A)	125	29	114	108	R4	786	2
84054000	SLN 5 (125A)	150	30	140	129	R5	2575	1
84054800	SLN 6 (150A)	150	30	165	155	R6	2785	1

SPS

Socket

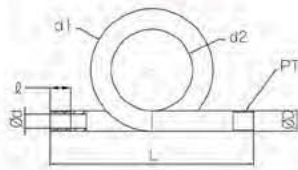


CODE	MODEL	L	ØD	PT	W.G(g)	Q ' ty/ Inbox
84240100	SPS 1/8 (8A)	20	12,8	R1/8	10	100
84240200	SPS 1/4 (8A)	25	16,8	R1/4	19	100
84240300	SPS 3/8 (10A)	25	21	R3/8	31	50
84240400	SPS 1/2 (15A)	32	24,6	R1/2	48	30
84240600	SPS 3/4 (20A)	35	30	R3/4	52	25
84240800	SPS 1 (25A)	42	37	R1	95	12
84241000	SPS 1 1/4 (32A)	46	46,5	R1 1/4	142	12
84241200	SPS 1 1/2 (40A)	48	52,7	R1 1/2	170	8
84241600	SPS 2 (50A)	55	64,8	R2	250	30
84242000	SPS 2 1/2 (65A)	65	81,8	R2 1/2	469	16
84242400	SPS 3 (80A)	72	94,6	R3	645	12
84243200	SPS 4 (100A)	93	122	R4	1120	8
84244000	SPS 5 (125A)	92	150	R5	2182	4
84244800	SPS 6 (150A)	92	175	R6	2486	3

Stainless

SSP

Siphon



(mm)

CODE	MODEL	d1	d2	ØD	Ød	L	ℓ	PT	W,G(g)	Q'ty/ Inbox
84230200	SSP 1/4 (8A)	65,3	41	14	8,3	141	12,9	R1/8	173	5
84230300	SSP 3/8 (10A)	62	36	16,5	11,8	160	15,1	R3/8	218	5
84230400	SSP 1/2 (15A)	105	68	21,8	15,1	231	19,8	R1/2	675	2

Stainless