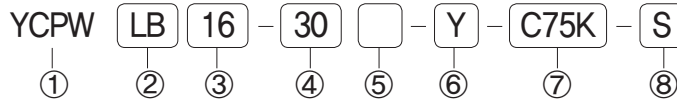




- ◆ 내구성향상
- ◆ 마그네트 기본내장
- ◆ 초소형 디자인
- ◆ 스텐레스강 튜브적용
- ◆ 무급유 타입

◆ 주문형식 표기방법



① 시리즈

YCPW시리즈 : 복동 양로드
(마그네트, 러버쿠션 기본내장)

② 지지금구

무기호: 기본형
LB: 축방향 푸트형
FA: 로드축 플랜지형

③ 튜브내경

10 : 실린더 내경 10mm
16 : 실린더 내경 16mm

④ 실린더 표준 스트로크

Ø10 : 10, 15, 20, 30, 40, 45, 50, 60,
75, 90, 100
Ø16 : 10, 15, 20, 30, 40, 45, 50, 60,
75, 90, 100

⑤ 에어쿠션

무기호 : 러버쿠션

⑥ 부착금구

Y : 2산 너클 조인트
I : 1산 너클 조인트

⑦ 오토스위치

C75K : 오토스위치 부착
C75-X : 2선식 무접점
C75X-N : 3선식 무접점 NPN
C75X-P : 3선식 무접점 PNP

⑧ 오토스위치 추가호

무기호 : 2개부착
S : 1개 부착
N : N개 부착

◆ 오토스위치 품번

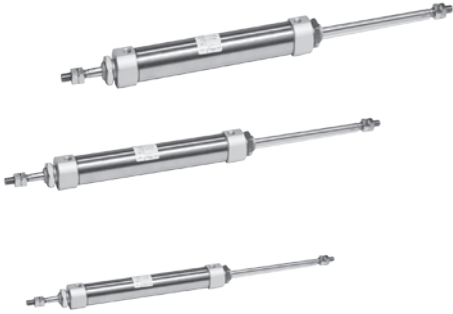
품번	종류	부하전압	사양
D-C75K	2선유접점	DC5~AC230V	유접점 오토스위치
D-C75X	(2),(3)선무접점	DC24V	무접점(NPN,PNP)
D-SB-6	Ø6 스위치 밴드		
D-SB-10	Ø10 스위치 밴드		
D-SB-16	Ø16 스위치 밴드		

◆ 부착지지금구 품번

품번	사양
YCP(Ø)-LB	축방향 푸트형 지지금구
YCP(Ø)-FA	축방향 플랜지형 지지금구
YCP(Ø)-Y	2산 너클 조인트
YCP(Ø)-I	1산 너클 조인트

※ 오토스위치 그로메트 : D-C75K : 1M, D-C75K-L3 : 3M, D-C75K-L5 : 5M

◆ 제품 사양



작동방식	복동 양로드
사용유체	공기 및 불활성 가스
최저사용압력	0.06MPa(0.6 kgf/cm ²)
최고사용압력	0.7Mpa(7 kgf/cm ²)
보증내압력	1.0Mpa(10 kgf/cm ²)
사용 피스톤 속도	50 ~ 750 mm/s
주위 및 사용유체 온도	5 ~ 60°C (41 ~ 140°F)
쿠션	러버쿠션
급유	무급유 (단, 급유시 ISO VG32# 사용)

◆ 취부지지형식 및 부속품

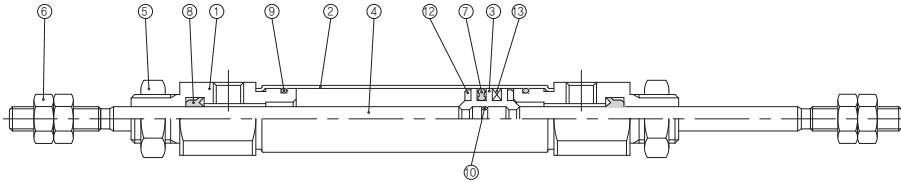
부속품		기본형	축방향 푸트형	로드측 플랜지형	2산 클레비스형
표준 장착	취부용 너트	0	0	0	-
	로드 선단 너트	0	0	0	-
	클레비스용 핀	-	-	-	-
옵션	1산 너클 조인트	0	0	0	-
	2산 너클 조인트	0	0	0	-
	T급구	-	-	-	-

◆ 오토스위치 사양

적용사양	스위치 품번	배선(출력)	부하전압	리드선길이	밴드취부 품번	적용부하
Ø6	D-C75K D-C75X D-C75X-N D-C75X-P	2선식(유접점) 2선식(무접점) 3선식(무접점)	DC5V~AC230V (무접점:DC24V)	기본 : 1M L3 : 3M L5 : 5M	D-SB-6	릴레이 시퀀스
Ø10					D-SB-10	
Ø16					D-SB-16	

◆ 실린더 내부구조

YCPW 10, 16



◆ 주요부품

번호	부품명	재질	비고
①	로드커버	알루미늄 합금	백색알루마이트
②	튜브	스테인레스강	
③	피스톤	황동	
④	피스톤로드	스테인레스강	
⑤	부착용너트	황동	니켈도금
⑥	로드끝단너트	연강	니켈도금
⑦	피스톤패킹	NBR	

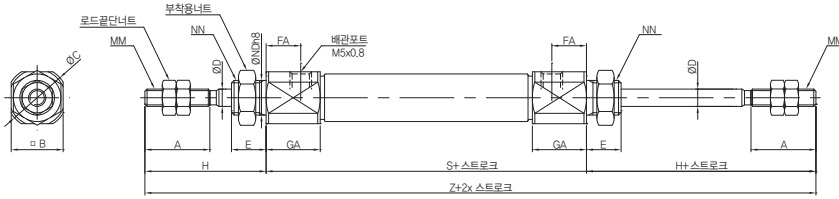
번호	부품명	재질	비고
⑧	로드패킹	NBR	
⑨	튜브 가스켓	NBR	
⑩	피스톤 가스켓	NBR	
⑪	패킹리테이너	알루미늄합금	백색알루마이트
⑫	쿠션댐퍼	우레탄	
⑬	마그네트	플라스틱	

◆ 실린더 치수도

▶ 기본형

YCPW 튜브내경 - 스트로크

YCPW 10, 16

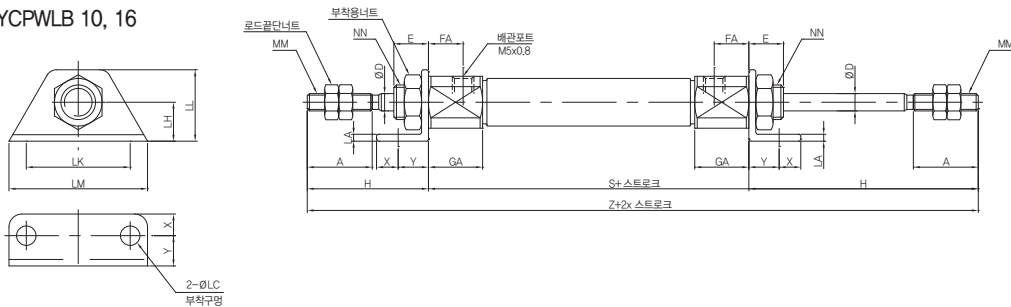


튜브내경	A	B	C	D	E	FA	H	MM	GA	ND h8	NN	S	T	Z
10	15	12	14	4	8	8	28	M4 x 0.7	12.5	8	M8 x 1.0	49	-	105
16	15	18	20	5	8	8	28	M5 x 0.8	12.5	10	M10 x 1.0	50	-	106

▶ YCPW LB 축방향 푸트형

YCPWLB 튜브내경 - 스트로크

YCPWLB 10, 16



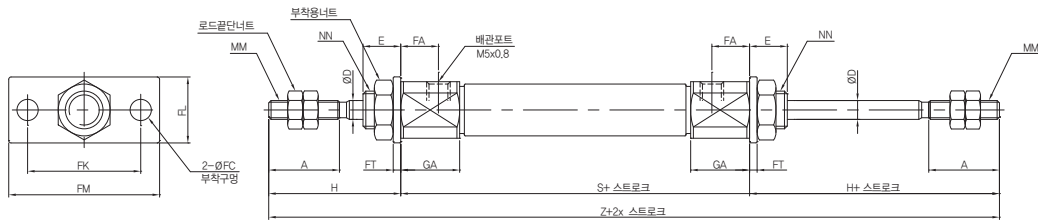
튜브내경	A	D	E	FA	H	LC	LH	LA	LK	LL	LM	MM	GA	NN	S	T	X	Y	Z
10	15	4	8	8	28	4.5	9	1.6	24	16.5	32	M4 x 0.7	12.5	M8 x 1.0	49	-	5	7	105
16	15	5	8	8	28	5.5	14	2.3	33	25	42	M5 x 0.8	12.5	M10 x 1.0	50	-	6	9	106

◆ 실린더 치수도

▶ YCPW FA 축방향 플랜지형

YCPW FA 튜브내경 - 스트로크

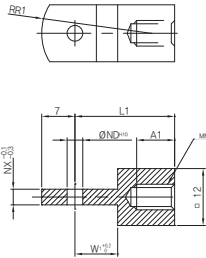
YCPWFA 10, 16



튜브내경	A	D	E	FC	FT	FK	FL	FM	FA	H	MM	GA	NN	S	T	Z
10	15	4	8	4.5	1.6	24	14	32	8	28	M4 x 0.7	12.5	M8 x 1.0	49	-	105
16	15	5	8	5.5	2.3	33	20	42	8	28	M5 x 0.8	12.5	M10 x 1.0	50	-	106

◆ 부속금구 치수도

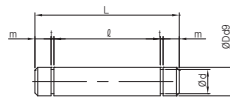
1산너클조인트(YCP-O-I)



주문품번	적용튜브 내경	A1	L1	MM	ND H10	NX	R1	W1
YCP10-I	10	8	21	M4 x 0.7	3.3	3.1	8	9
YCP16-I	16	8	25	M5 x 0.8	5.0	6.4	12	14

재질:알루미늄재

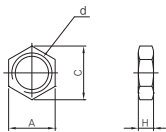
너클용핀(YCP-O-B)



주문품번	적용튜브 내경	Dd9	d	L	ℓ	m	t	멈출량
YCP10-B	10	3.3	3.0	15.2	12.2	1.2	0.3	C형 3.2
YCP16-B	16	5.0	4.8	16.6	12.2	1.5	0.7	C형 3.2

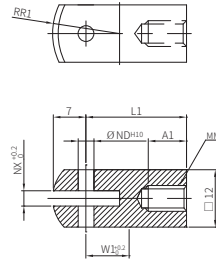
재질:스텐레스

로드끝단 너트



주문품번	적용튜브 내경	A	C	d	H
YCP6-R	6	5.5	6.4	M3 x 0.5	2.4
YCP10-R	10	7	8.1	M4 x 0.7	3.2
YCP16-R	16	8	9.2	M5 x 0.8	4

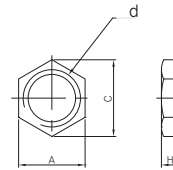
2산너클조인트(YCP-O-Y)



주문품번	적용튜브 내경	A1	L1	MM	ND H10	NX	R1	W1
YCP10-Y	10	8	21	M4 x 0.7	3.3	3.2	8	9
YCP16-Y	16	11	21	M5 x 0.8	5.0	6.5	12	10

재질:알루미늄재

부착용 너트



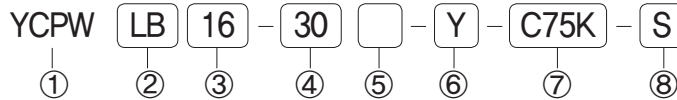
주문품번	적용튜브 내경	A	C	d	H
YCP6-N	6	8	9.2	M6 x 1.0	4
YCP10-N	10	11	12.7	M8 x 1.0	4
YCP16-N	16	14	16.2	M10 x 1.0	4

재질:철



- ◆ 내구성향상
- ◆ 마그네트 기본내장
- ◆ 초소형 디자인
- ◆ 스텐레스강 튜브적용
- ◆ 무급유 타입

◆ 주문형식 표기방법



① 시리즈

YCPW시리즈 : 복동 양로드
(마그네트, 러버쿠션 기본내장)

② 지지금구

무기호: 기본형
LB: 축방향 푸트형
FA: 로드축 플랜지형

③ 튜브내경

10 : 실린더 내경 10mm
16 : 실린더 내경 16mm

④ 실린더 표준 스트로크

Ø10 : 10, 15, 20, 30, 40, 45, 50, 60,
75, 90, 100
Ø16 : 10, 15, 20, 30, 40, 45, 50, 60,
75, 90, 100

⑤ 에어쿠션

무기호 : 러버쿠션

⑥ 부착금구

Y : 2산 너클 조인트
I : 1산 너클 조인트

⑦ 오토스위치

C75K : 오토스위치 부착
C75-X : 2선식 무접점
C75X-N : 3선식 무접점 NPN
C75X-P : 3선식 무접점 PNP

⑧ 오토스위치 추가호

무기호 : 2개부착
S : 1개 부착
N : N개 부착

◆ 오토스위치 품번

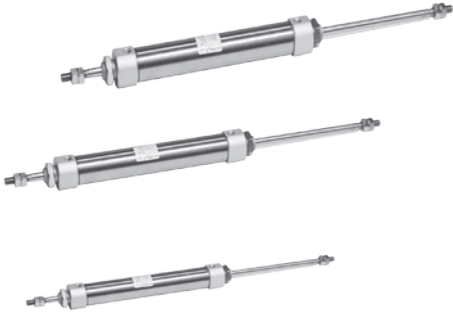
품번	종류	부하전압	사양
D-C75K	2선유접점	DC5~AC230V	유접점 오토스위치
D-C75X	(2),(3)선무접점	DC24V	무접점(NPN,PNP)
D-SB-6	Ø6 스위치 밴드		
D-SB-10	Ø10 스위치 밴드		
D-SB-16	Ø16 스위치 밴드		

◆ 부착지지금구 품번

품번	사양
YCP(Ø)-LB	축방향 푸트형 지지금구
YCP(Ø)-FA	축방향 플랜지형 지지금구
YCP(Ø)-Y	2산 너클 조인트
YCP(Ø)-I	1산 너클 조인트

※ 오토스위치 그로메트 : D-C75K : 1M, D-C75K-L3 : 3M, D-C75K-L5 : 5M

◆ 제품 사양



작동방식	복동 양로드
사용유체	공기 및 불활성 가스
최저사용압력	0.06MPa(0.6 kgf/cm ²)
최고사용압력	0.7Mpa(7 kgf/cm ²)
보증내압력	1.0Mpa(10 kgf/cm ²)
사용 피스톤 속도	50 ~ 750 mm/s
주위 및 사용유체 온도	5 ~ 60°C (41 ~ 140°F)
쿠션	러버쿠션
급유	무급유 (단, 급유시 ISO VG32# 사용)

◆ 취부지지형식 및 부속품

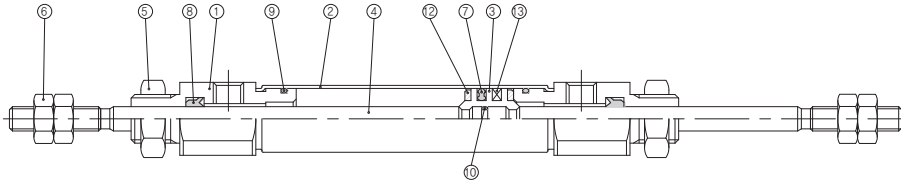
부속품		기본형	축방향 푸트형	로드측 플랜지형	2산 클레비스형
표준 장착	취부용 너트	0	0	0	-
	로드 선단 너트	0	0	0	-
	클레비스용 핀	-	-	-	-
옵션	1산 너클 조인트	0	0	0	-
	2산 너클 조인트	0	0	0	-
	T금구	-	-	-	-

◆ 오토스위치 사양

적용사양	스위치 품번	배선(출력)	부하전압	리드선길이	밴드취부 품번	적용부하
∅6	D-C75K D-C75X D-C75X-N D-C75X-P	2선식(유접점) 2선식(무접점) 3선식(무접점)	DC5V~AC230V (무접점:DC24V)	기본 : 1M L3 : 3M L5 : 5M	D-SB-6	릴레이 시퀀스
∅10					D-SB-10	
∅16					D-SB-16	

◆ 실린더 내부구조

YCPW 10, 16



◆ 주요부품

번호	부품명	재질	비고
①	로드커버	알루미늄 합금	백색알루마이트
②	튜브	스테인레스강	
③	피스톤	황동	
④	피스톤로드	스테인레스강	
⑤	부착용너트	황동	니켈도금
⑥	로드끝단너트	연강	니켈도금
⑦	피스톤패킹	NBR	

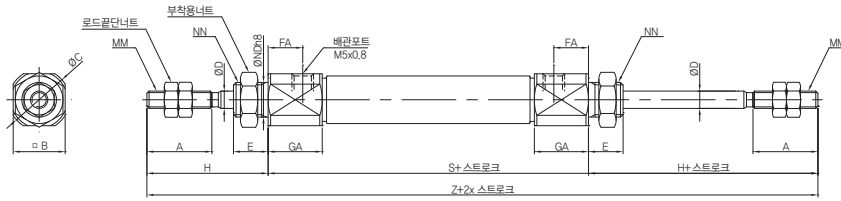
번호	부품명	재질	비고
⑧	로드패킹	NBR	
⑨	튜브 가스켓	NBR	
⑩	피스톤 가스켓	NBR	
⑪	패킹리테이너	알루미늄합금	백색알루마이트
⑫	쿠션댐퍼	우레탄	
⑬	마그네트	플라스틱	

◆ 실린더 치수도

▶ 기본형

YCPW 튜브내경 - 스트로크

YCPW 10, 16

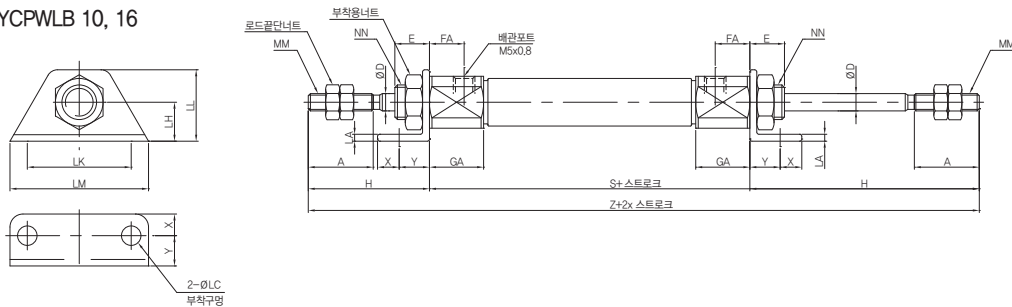


튜브내경	A	B	C	D	E	FA	H	MM	GA	ND h8	NN	S	T	Z
10	15	12	14	4	8	8	28	M4 x 0.7	12.5	8	M8 x 1.0	49	-	105
16	15	18	20	5	8	8	28	M5 x 0.8	12.5	10	M10 x 1.0	50	-	106

▶ YCPW LB 축방향 푸트형

YCPWLB 튜브내경 - 스트로크

YCPWLB 10, 16



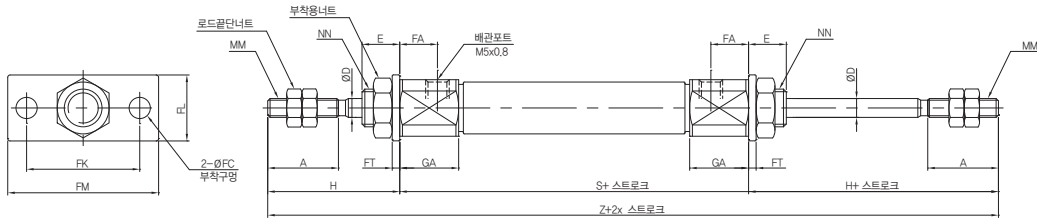
튜브내경	A	D	E	FA	H	LC	LH	LA	LK	LL	LM	MM	GA	NN	S	T	X	Y	Z
10	15	4	8	8	28	4.5	9	1.6	24	16.5	32	M4 x 0.7	12.5	M8 x 1.0	49	-	5	7	105
16	15	5	8	8	28	5.5	14	2.3	33	25	42	M5 x 0.8	12.5	M10 x 1.0	50	-	6	9	106

◆ 실린더 치수도

▶ YCPW FA 축방향 플랜지형

YCPW FA 튜브내경 - 스트로크

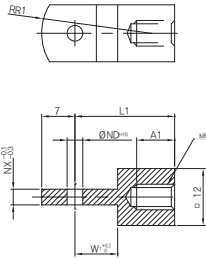
YCPWFA 10, 16



튜브내경	A	D	E	FC	FT	FK	FL	FM	FA	H	MM	GA	NN	S	T	Z
10	15	4	8	4.5	1.6	24	14	32	8	28	M4 x 0.7	12.5	M8 x 1.0	49	-	105
16	15	5	8	5.5	2.3	33	20	42	8	28	M5 x 0.8	12.5	M10 x 1.0	50	-	106

◆ 부속금구 치수도

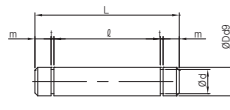
1산너클조인트(YCP-O-I)



주문품번	적용튜브 내경	A1	L1	MM	ND ^{H10}	NX	R1	W1
YCP10-I	10	8	21	M4 x 0.7	3.3	3.1	8	9
YCP16-I	16	8	25	M5 x 0.8	5.0	6.4	12	14

재질:알루미늄재

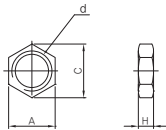
너클용핀(YCP-O-B)



주문품번	적용튜브 내경	Dd9	d	L	ℓ	m	t	멈출량
YCP10-B	10	3.3	3.0	15.2	12.2	1.2	0.3	C형 3.2
YCP16-B	16	5.0	4.8	16.6	12.2	1.5	0.7	C형 3.2

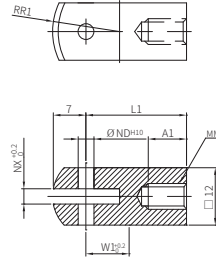
재질:스텐레스

로드끝단 너트



주문품번	적용튜브 내경	A	C	d	H
YCP6-R	6	5.5	6.4	M3 x 0.5	2.4
YCP10-R	10	7	8.1	M4 x 0.7	3.2
YCP16-R	16	8	9.2	M5 x 0.8	4

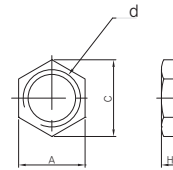
2산너클조인트(YCP-O-Y)



주문품번	적용튜브 내경	A1	L1	MM	ND ^{H10}	NX	R1	W1
YCP10-Y	10	8	21	M4 x 0.7	3.3	3.2	8	9
YCP16-Y	16	11	21	M5 x 0.8	5.0	6.5	12	10

재질:알루미늄재

부착용 너트



주문품번	적용튜브 내경	A	C	d	H
YCP6-N	6	8	9.2	M6 x 1.0	4
YCP10-N	10	11	12.7	M8 x 1.0	4
YCP16-N	16	14	16.2	M10 x 1.0	4

재질:철